

全面保障您和您的家人
專業·全面·精準

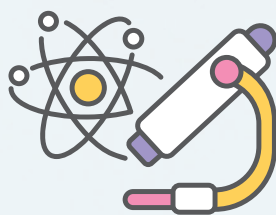
PANGENIA

多方位遺傳性疾病基因檢測

Comprehensive Inherited Disease Genetic Test



篩查近116種
遺傳疾病基因



99.9%
檢測準確度



香港首家
擁有NGS儀器的
本地化驗所

基因關乎我們的健康

基因是構成生命的本質，也是遺傳信息的基本單位。所有生物都要透過基因把其特質及能力傳給下一代。由於基因紀錄了人類遺傳物質 (DNA) 及其相關信息，因此基因是一個人的成長及發展的基礎。基因組成決定人體全身的發展，亦決定了我們對外界環境刺激的不同反應，因此是基因讓我們與眾不同，亦對我們的健康至關重要。



進行遺傳性健康風險評估的好處

1. 掌握風險狀況， 採取預防措施

PANGENIA多方位遺傳性疾病基因檢測讓您及早了解自身癌症基因、心臟相關疾病或遺傳病的風險狀況，從而採用適當的預防措施。例如：改變生活方式，飲食習慣和定期做身體檢查。

2. 做好家庭規劃， 保障健康未來

對於有家庭計劃的夫妻，子女的健康成長尤其重要。如能夠及早發現夫人雙方遺傳病的基因狀況，提示生育風險，將有助您和家人儘早做好預防措施，把風險減到最低。

PANGENIA 多方位遺傳性 疾病基因檢測

通過新一代基因排序系統技術(NGS)，能檢測出近**116**種遺傳病的基因狀況，包括癌症、心臟相關等各類疾病，並讓您瞭解到患某種疾病的風險，及早做好預防措施。

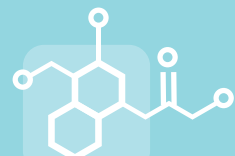
新一代基因排序 系統技術(NGS)



57種
癌症相關疾病
(如乳癌、腸癌、
胃癌、胰臟癌、
甲狀腺癌等)

39種
心臟相關疾病
(如心肌症、心律
不正、主動脈病及
脂血症等)

20種
代謝相關
及其它遺傳
疾病



癌症相關疾病

家族性腦下垂體腺瘤 | 內分泌腺癌 | 胃癌 | 神經系統/腦癌 | 肉瘤
胰臟癌 | 前列腺癌 | 結直腸癌 | BAP1腫瘤易感綜合症 | 乳癌
婦科癌症 | 黑色素瘤 | 卵巢癌 | 腎癌 | 四型多發性內分泌腫瘤
泌尿道腫瘤 | 肺癌 | EGFR相關易感性肺癌 | 新生兒炎症性皮膚
腸道疾病 | 胃腸道腫瘤或癌症 | 血癌 | 神經鞘瘤 | 內分泌腺癌
努南氏綜合症/RAS病 | POT1腫瘤易感綜合症 | 皮膚癌 | 睪丸癌
視網膜母細胞瘤 | 泌尿生殖系統癌症 | 血液惡性腫瘤

心臟相關疾病

主動脈病 | 心肌病 | 心律失常 | 遺傳性出血性血管擴張症
家族性低-β-脂蛋白血症 | 神經肌肉症 | 肺動脈高血壓
心律失常 | 結締組織症 | 遺傳性出血性血管擴張症
血友病 | 溶酶體儲積症 | 肝糖儲積症 | 家族性高膽固醇血症
遺傳性血栓形成傾向 | 遺傳性TTR類澱粉沉積症 | 先天性心臟病

代謝相關疾病

X連鎖腎上腺腦白質營養不良 | 威爾森氏症 | 生物素酶缺乏症
低血鉀性週期性麻痺症 | G6PD缺乏症 | 肝糖儲積症 | 動作障礙
遺傳性血色病 | 急性間歇性紫質症 | 成年發病型青年糖尿病
腎囊腫-糖尿病綜合症 | 家族性地中海熱 | 視網膜營養不良
鳥氨酸氨甲醯基轉移酶缺乏症 | 惡性高熱感受性 | 惡性高熱感受性
α-1-抗胰蛋白酶缺乏症 | 高苯丙氨酸血症 | 神經肌肉症

專業·全面·精準

1. 簡單

只需6毫升EDTA血液
即可完成檢測

2. 全面

篩查近116種遺傳
病基因狀況，包括
多種普遍癌症相關疾病

3. 精確

新一代排序技術NGS提高
測試準確率高達99.9%

4. 先進儀器

香港首家擁有NGS
儀器的本地化驗所



適用對象

- ▶ 任何年齡的健康人士
- ▶ 經常處於高幅射或高污染環境
- ▶ 不良生活方式
 - 吸煙、酗酒或不良飲食習慣
 - 體重過重、缺乏運動
- ▶ 擔心自身攜帶癌症基因
- ▶ 有任何疾病的家族史
 - 例如心臟病、癌症、遺傳病
- ▶ 計劃懷孕的夫婦