

# Mediscan 便攜式醫學測試

## 本地科研 一機監測肺肝腎功能



輕巧便攜



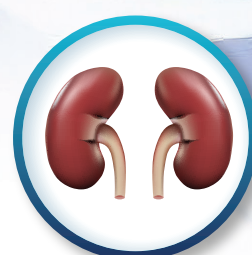
非入侵性、  
無輻射



準確率  
高達98%



10分鐘  
完成檢測



gense

## 創新電阻抗斷層 成像技術 (EIT)

- 非侵入性、無輻射
- 以微電流偵測生物信號及雲端運算系統
- 1-5分鐘精準篩查器官

- 涵蓋大、中、小3種尺碼，適合不同體型
- 16個電極貼，精確鎖定測試器官
- 4小時電池續航力

## 權威認證 專業可靠

- 自然期刊-科學報告 (Nature - Scientific Report)
- 電氣與電子工程師協會 (IEEE)
- NDT & E International

已通過  
IEC60601認證



# 測試報告內容



風險評估



測試結果



EIT圖像  
分析



數據圖表



數據解析

# 身體狀況一目了然



# 預防性肺功能測試 **HK\$480**

EOT22501

## 肺部疾病的症狀



咳嗽



呼吸急促



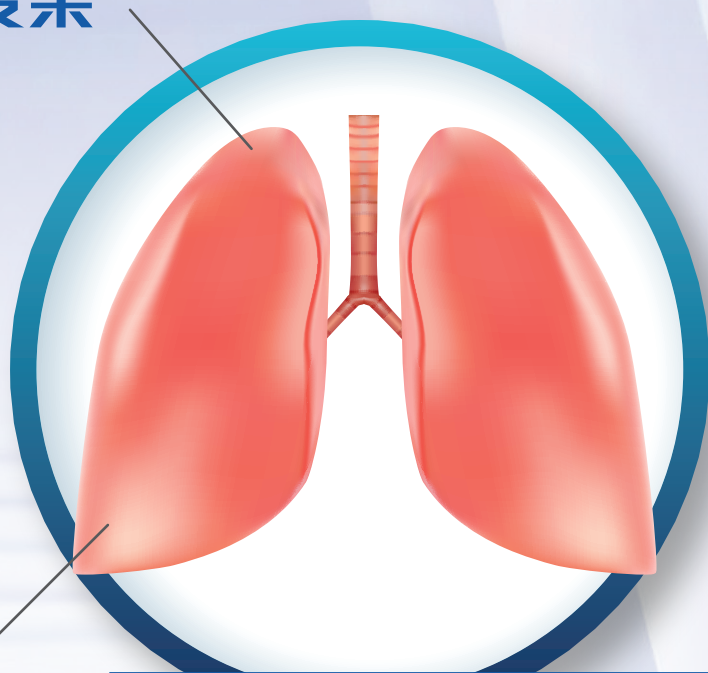
胸痛



疲勞

## 不及時發現肺部疾病的後果

- 患上肺高壓、肺部流血量受到限制等併發症
- 呼吸系統受損
- 惡化成肺癌
- 預期壽命縮短



只需10分鐘即可完成篩查

準確度高達**98%**以上

## 可檢測的異常

- 阻塞性肺病
- 長新冠
- 限制性肺病
- 支氣管擴張
- 塵肺病
- 慢性支氣管炎

# 預防性腎功能測試

# HK\$480

EOT22503 (原價:\$680)

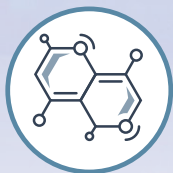
## 腎臟的重要性

腎臟是一個過濾器，可以幫助排出身體內的廢物，維持體內水分、酸鹼度和電解質平衡，使神經、肌肉等組織正常運作；亦能分泌荷爾蒙控制血壓。

### 慢性腎病高危一族



高血壓



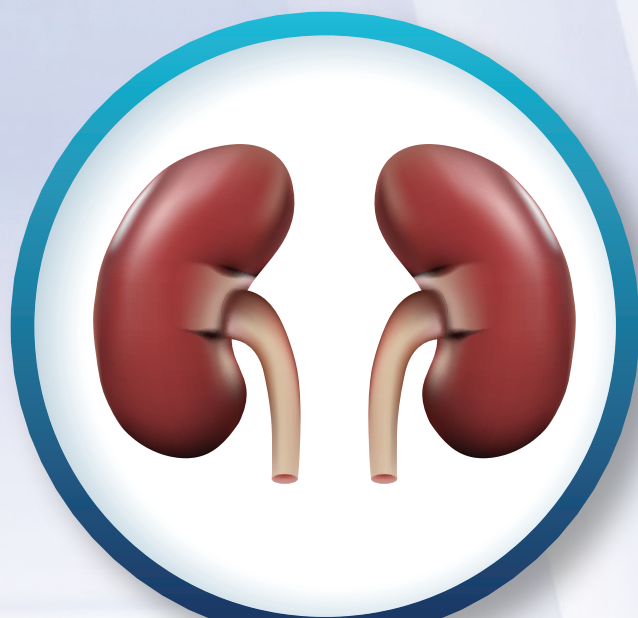
高膽固醇



遺傳病



糖尿病



只需5分鐘即可完成篩查  
準確度高達**75%**以上

### 慢性腎病早期症狀

- 小便頻率、顏色異常
- 背部肋骨下緣疼痛
- 臉腫、腳腫、氣喘、  
血壓變高

### 不及時發現腎臟疾病的後果

- 心臟病和中風
- 神經系統問題
- 腎衰竭
- 需要進行腎臟移植

# 預防性脂肪肝測試

# HK\$480

EOT22502 (原價:\$680)

## 肝臟的重要性

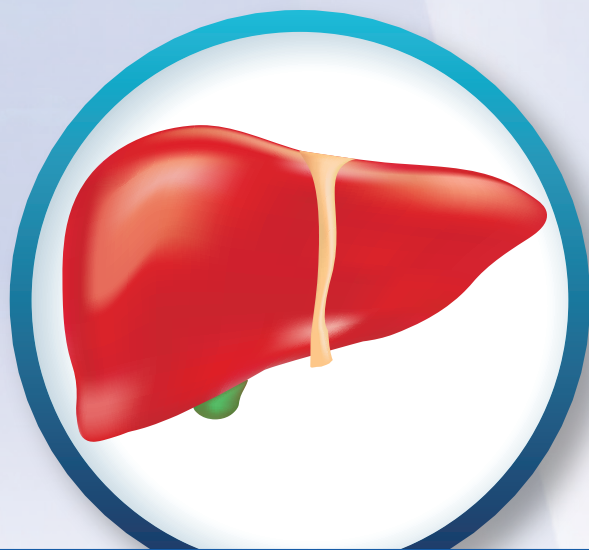
肝臟是人體最大的代謝器官，幫助食物轉換成身體所需的能量；同時也幫助清理體內的毒素和廢物。

## 甚麼是脂肪肝？

脂肪肝是指脂肪在肝臟過度的堆積，阻礙肝臟的解毒功能，導致毒素積聚在體內。

## 脂肪肝高危一族

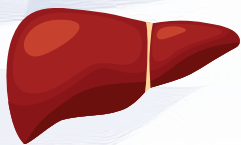
- 肥胖人士
- 酗酒人士
- 二型糖尿病患者



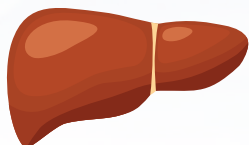
只需5分鐘即可完成篩查  
準確度高達**75%**以上

早期脂肪肝通常沒有特定症狀，很難察覺身體異常，容易錯過黃金治療期。

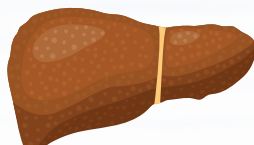
## 不控制脂肪肝的後果



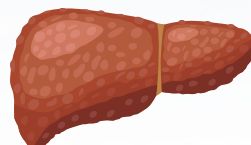
健康肝臟



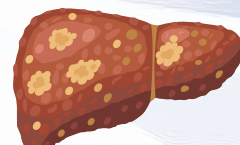
脂肪肝



非酒精  
脂肪肝炎



肝硬化



肝癌