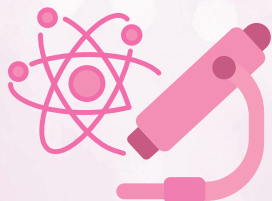


全球首個 HPV尿液樣本檢測產品

小方便 大安心



全面覆蓋
14種
高危HPV病毒



靈敏度高於
96%



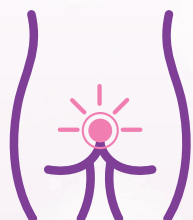
精準度高於
94%



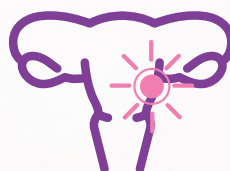
歐盟CE
認證

人類乳頭瘤病毒 (HPV) 引發癌症危機

感染高危型 HPV: 16、18



約**90%**
肛門癌



約**90%**
子宮頸癌

無病徵，可人傳人

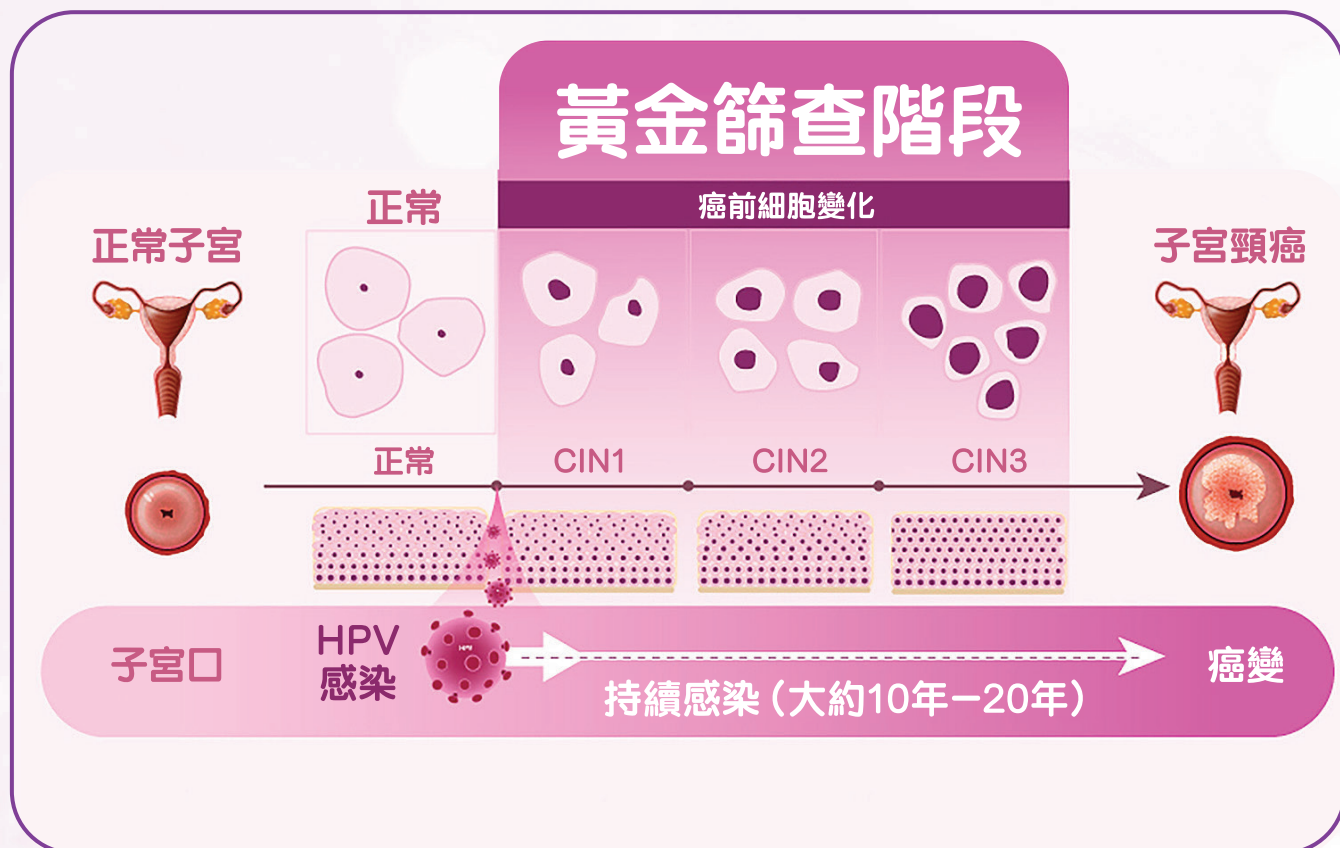


潛伏期
可高達**10年**

沒有針對性治療方法



手尾長



*根據香港衛生防護中心2021年數據

預防黃金方程式



Cervi Clear 宮證清™ 採用諾輝健康自主研發的 HPV 高危型檢測技術，取樣無創無痛，只需 20 – 30 mL 尿液，即可檢測 14 種高危型 HPV 病毒。



子宮頸癌癌前病變的靈敏度高於
96%

HPV 16 / 18 檢測的精準度高於
94%

子宮頸上皮內瘤2級或以上病變
CIN2+
靈敏度
87.02%

*根據中國醫學科學院團隊的 1500 個臨床研究數據

適合人士



急性生殖道感染期

妊娠、備孕及哺乳期

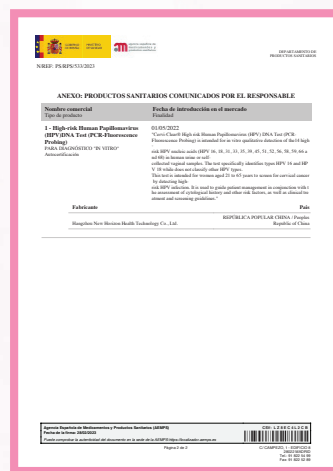
怕疼、入侵性檢查

性生活頻繁、多個性伴侶


長期服用避孕藥

免疫力低

歐盟CE認證
安全有效



常規子宮頸癌篩查方法對比

	 CERVICLEAR™ 宮証請	C柏氏抹片	陰道採樣
採樣方法	尿液採樣，無創無痛	將窺器放進陰道，入侵性檢查，有痛感	需自行將採樣棒伸入陰道，42.78%的人士感到不適
安全性	私隱性高	容易出血；有醫生及護士在旁而感到尷尬	自行採樣，不當操作，出血率 11 %
便利性	操作簡單，最快5個工作天便有報告，方便快捷	費時，須到專業機構檢查	操作繁複，容易取樣不當而導致結果不準確