



EOT09801-06

# 中風風險檢查 全自動視網膜圖像分析

Automatic Retinal Image Analysis (ARIA) for Stroke Risk Assessment

會員價

**\$1,199**

(標準價\$2,987)

## 預防中風 全家輕鬆



**全球首創**  
10分鐘準確檢測中風風險\*

L20211214

# 您要小心... 提防提防

## 中國致命殺手病 每21秒一人死於中風



高血壓、糖尿病、肥胖、膽固醇過高、高齡、曾中風、抽煙、心房顫動... 都要小心提防中風風險，以上均是中風最主要的危險因素。

在世界銀行對中國慢性病調查和分析調查顯示，在中國每12秒就有一人發生腦中風，每21秒就有一人死於腦中風，每年死於腦血管病的患者約130萬，每年新發腦血管病患者約270萬，而現有腦中風患者則達到了700萬。40歲以上人群中，有16.37%屬於腦中風高風險人群，將近五分之一啊！

### 香港第四號殺手

## 年奪3,500人命

年輕人中風危機增加！中風是本港第四號殺手，近十年香港中風患者有年輕化趨勢，全港每年有超過25,000宗中風入院個案，每年約有3,500人因中風死亡。患者年齡通常在50歲以上，不過，近年數字顯示患中風人士的發病年齡有年輕化趨勢。

### 高油高脂飲食普及

## 中風漸趨年輕化

每年25,000宗因中風入院個案中，年齡介乎20至30歲的中風患者人數趨升，專家指快餐文化及高脂肪食品與年輕人中風有密切關係。大眾常進食高脂肪食物，令膽固醇、血壓和血糖均偏高，「三高」會增加患血管疾病和中風的危機。



## 中風是甚麼？

中風醫學名稱為「大腦血管疾病」，國內又稱「腦卒中」。腦部的血液供給因某些原因而減少或阻斷，令腦細胞突然缺氧，數分鐘內可令腦細胞損壞而失去功能，進而令該部份腦細胞所支配的身體功能受障礙。

中風是嚴重的內科急症，三個月內的死亡率大概是百分之三十。然而，生存者當中，有超過一半會完全回復自我照顧能力，少於兩成的病人有嚴重殘障。

復原因素除取決於腦部受損的嚴重程度(包括中風的類型、範圍及位置)、併發症的產生以及中風前病人的自我照顧能力之外，病人和家屬/照顧者態度和支持以及適當的康復治療亦起了決定性的作用。

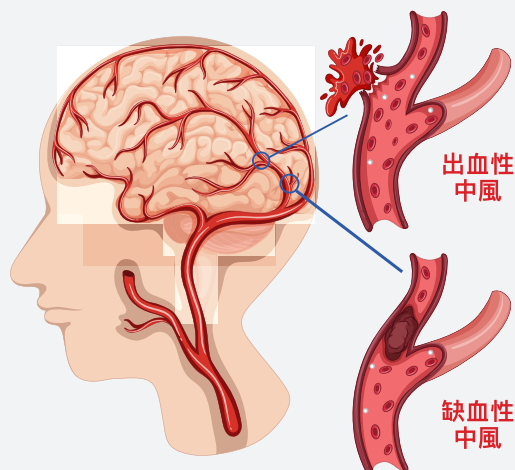


## 中風的常見徵狀

中風患者事前通常沒有任何病徵，但當病發時會突然出現以下徵狀：

- 身體變得虛弱，臉部、手臂或腿部感到麻痺及/或顫動
- 說話不清或失去說話能力
- 視力模糊不清
- 頭部劇痛
- 行動不穩或跌倒

這些都是突發的急性病徵。如延誤診治，會造成嚴重的後果，減低康復的機會。



出血性中風及缺血性中風血管狀況圖示

## 中風分為兩類

### 1 缺血性腦中風

因腦血管堵塞引致，較為常見，超過七成的中風屬此類。腦血管的粥樣硬化，令腦部動脈中形成血栓；或是在心或頸大動脈所形成的栓子，游離到腦血管，阻塞血流。而心臟其他疾病包括心律不齊、心瓣問題以及冠心病皆可導至中風。

### 2 出血性腦中風

因腦內血管爆裂出血引致，多與長期性的高血壓有關；亦有是腦組織表面的血管爆裂，這與先天性的腦血管病變有關，血流入蜘蛛網膜下腔（腦組織與頭骨間位置）壓迫腦組織，且出血後血管收縮，令血流進一步減少。



缺血或出血均令腦組織不能得到充分的養料和氧氣，受影響的神經細胞因而壞死，產生各種神經症狀。

小中風（即「短暫腦缺血」(TIA)）的成因與缺血性中風相同。

## 提高警覺 及早預防

不少危險因素可導致中風，若屬以下類別的人士，應及早預防：



#### 遺傳紀錄

家族中有中風病歷



#### 高齡

55歲以上人士，年紀越大，機會越高



#### 高血壓

七成中風的發生與血壓高相關



#### 膽固醇過高

增加動脈粥樣硬化以致腦血管收窄的機會



#### 吸煙

增加中風的機會，男性為3倍，女性為4.7倍



#### 糖尿病

令中風機會增加4倍



#### 肥胖

身高體重指標(BMI)超過24的成年人



#### 心血管疾病

曾患心肌梗塞或心房纖維的病人，中風機會大大提高



#### 腦血管瘤/腦血管壁過薄

出血機會相對為高



#### 小中風

即「短暫腦缺血」(Transient Ischaemic Attack)

(TIA)：徵狀與中風相似，但時間短暫，

持續約2至15分鐘，不會超過24小時，

小中風可以是中風的先兆



#### 酗酒

令中風機會增加



## 中風風險 一目了然 準確度94%\*

現時有一個預測中風風險\*的檢查方法，簡單、快捷、準確、便宜、非入侵性，準確度高達94%\*。這是由中文大學研發的ARIA技術「全自動視網膜圖像分析系統」，並已獲取美國專利。

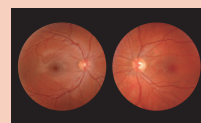
透過一張「眼底相」的視網膜圖像，程式會自動分解每點的像素，並以嶄新的技術程式和先進的生物統計學方法，評估整體腦血管狀態，從而提供中風風險之高中低機會，特別有助為患糖尿病、高血壓、心臟病及恐懼抽血的病人。

- ✓ 簡單 免抽血體檢
- ✓ 快捷 半小時完成
- ✓ 準確 高達94%\*
- 美國專利



### 一張眼底相 提升防護治療

中風是香港第四大死亡殺手，而糖尿病視網膜病變及高血壓視網膜病變都與中風有關。視網膜血管是唯一可直接以肉眼看見的血管，它和腦血管都有相同的胚胎起源、組織結構與因糖尿病和高血壓所引起的病理變化有關，故此檢測視網膜血管亦有助檢視腦血管情況。如果及早發現有中風風險人士，對提升防護與治療有很大幫助。



### 10分鐘檢測 半小時取報告^

以往要評估一個人的中風風險，醫生除了查看臨床徵狀外，會驗心電圖以排除心肌梗塞同時出現，繼而進行深層的身體檢查，主要以利用磁力共振(MRI)，或電腦掃描(CT Scan)、頸血管超聲波及顱內超聲波，但病人一般要考慮檢查費用及檢查時間。

現時透過這張「眼底相」，看到一個人眼底的微絲血管是否出現收窄、出血、阻塞，或者特別捲曲、分叉角度異常等特徵(冠心病、高血壓、糖尿病患者尤其常見的徵狀)就可以反映了那人的中風風險是否相當高，從而及早治療，病向淺中醫。唯一的限制是，接受檢查者不能有白內障。

短短10分鐘完成檢測，半小時後取回報告，還有專員講解報告細節，價格便宜，快捷方便。

\*中大研究團隊測試了400名糖尿病患者的視網膜圖像，當中249人患有糖尿病視網膜病變，其餘151人為對照組。透過全自動化系統的分析，研究小組檢測到233人患有糖尿病視網膜病變及134人沒有患病，準確度分別達94%及89%。\*中大研究團隊把此項技術伸到中國患者身上，研究人員跟進了244名病人，當中有122名為中風患者，包括81人患有糖尿病及41人沒有患病，其餘122名為對照組，包括81名患有糖尿病及41人沒有患病。研究小組檢測到110位中風患者和104人為非中風患者，準確度分別達90%及85%。此應用擴展到糖尿病患者來預防中風。^免責聲明：此分析報告為了促進健康，並不能替代專業醫療諮詢。凡接受任何治療之前，或對治療有任何問題，請諮詢專業的醫護人員。



#### 中風風險檢查-全自動視網膜圖像分析

Automatic Retinal Image Analysis (ARIA)  
for Stroke Risk Assessment EOT09801-06

## 您是中風的 高危一族嗎？



如果您曾經中風或小中風，再次中風的機會便很高。中風病人一年內再中風的機會是一般人的十五倍，五年內再中風的機會也高出九倍。年紀越大，中風的機會也增加，故務必依從醫生指示服藥，並改善生活習慣。

(結果仅作参考，詳情請向你的醫生查詢)

### 立即Check!

以下是增加中風機會的因素，每多一項因素，中風機會便大大增加：

· 正在服食控制血壓藥物？	<input type="radio"/> 有	<input type="radio"/> 否
· 高血壓	<input type="radio"/> 有	<input type="radio"/> 否
· 糖尿病	<input type="radio"/> 有	<input type="radio"/> 否
· 心血管疾病	<input type="radio"/> 有	<input type="radio"/> 否
· 心律不正 (心房顫動)	<input type="radio"/> 有	<input type="radio"/> 否
· 心臟肥大 (左心室肥厚)	<input type="radio"/> 有	<input type="radio"/> 否
· 吸煙	<input type="radio"/> 有	<input type="radio"/> 否
· 過重	<input type="radio"/> 有	<input type="radio"/> 否
· 酗酒	<input type="radio"/> 有	<input type="radio"/> 否
· 高膽固醇	<input type="radio"/> 有	<input type="radio"/> 否
· 曾出現短暫腦缺血	<input type="radio"/> 有	<input type="radio"/> 否
· 曾經中風	<input type="radio"/> 有	<input type="radio"/> 否

Health View  
Bioanalytic  
**ARIA**



Automatic Retinal Image Analysis (ARIA)

## 全港唯一體檢中心

獨家推出眼底相防中風技術



**2018**  
最受醫護人員信賴  
體檢中心品牌大獎



Q 搜尋 | 香港仁和reHEALTH 立即關注



EC Healthcare  
醫思健康  
HKEx Stock Code: 2138

旺角店 香港九龍旺角朗豪坊辦公大樓11及12樓  
銅鑼灣店 香港銅鑼灣告士打道280號  
世貿中心34樓3401-03室  
會員專線 旺角店 +852 2156 5856  
銅鑼灣店 +852 2152 8582

www.rehealth.com.hk  
rinfo@rehealth.com.hk  
香港仁和體檢

香港服務名牌  
HONG KONG TOP  
SERVICE BRAND

2018  
Famous  
Brand

2018  
最受醫護人員信賴  
體檢中心品牌大獎